

THEATRE FEMINA



**10 , RUE DE GRASSI
33000 BORDEAUX**

TEL : 05 56 52 45 19

FAX : 05 56 48 21 40

DOSSIER TECHNIQUE

THEATRE FEMINA

SOMMAIRE

2 – SOMMAIRE

3 – ESPACE SCENIQUE

4 – EQUIPEMENT SCENIQUE

5 - EQUIPEMENT ELECTRIQUE

6 - EQUIPEMENT ECLAIRAGE

7 - EQUIPEMENT SONORISATION

8 - EQUIPEMENT DIVERS - ACCES

9 – RECAP : MATERIEL ECLAIRAGE DISPO

10 – PLAN D’ACCES - CONTACT

11 – PLAN DE COUPE

12 – PLAN DE SALLE

13 – PLAN DE SCENE – EQUIPEMENT

14 - PLAN DE SCENE

15 – PLAN DE SALLE

16 - PHOTOS

17 - NOTES

THEATRE FEMINA

FICHE TECHNIQUE

CAPACITE : 1145 places

Orchestre : 701 Fauteuils

Balcon : 444 Fauteuils

ESPACE SCENIQUE :

Cadre de scène : Largeur max : 12m
Hauteur max : 7m

Plateau : Profondeur : 10m
Largeur max : 15m70
Hauteur grill : 17m
Pente : 0%

Plancher aggloméré : 2x19 mm (teinté marron)

Equipement des dessous : néant (loges)

Proscénium : Recouvre la fosse d'orchestre sur 2 niveaux
Largeur : 3m87
Longueur : 12m

Aire de jeu utilisable devant rideau : 2m10 x 12m

Distance entre le rideau et la 1ère rangée de fauteuil : 5m65

Ailes de son : De chaque côté du proscénium au niveau du plateau
1m63 x 1m40 et pouvant supporter 300Kgs

Fosse d'orchestre : Profondeur par rapport au plateau : 2m50
Largeur : 5m40 (dont 1m60 sous la scène)
Longueur : 11m40
Capacité de 35 musiciens maximum

Recouverte par un plancher à 2 niveaux , reposant sur une structure métallique .
Temps de démontage ou de remontage par une équipe de 6 personnes : 1H30

EQUIPEMENT SCENIQUE :

Porteuses :


Type : à l'allemande contre-balancées
Nombre : 35 dont 26 de 0,50 – Charge max 150Kgs
9 de 0,60 – Charge max 120Kgs
(1.2.6.8.10.12.14.16.18)


Manoeuvres :

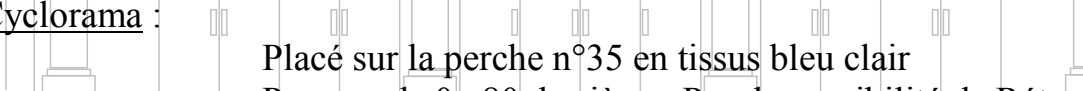
19 à Jardin (face)
16 à Cour (lointain)

Hauteur passerelle de manœuvre : 8m45
Hauteur passerelle de charge : 14m20
Largeur entre les passerelles : 13m20

Distance entre le rideau de fer et la 1^{ère} porteuse : 2m10

Rideau de scène : 
Couleur : grise
Ouverture : à l'italienne
Commande : électrique – vitesse réglée +/- 10 secondes

Rideaux : 
Cadre noir constitué de :
2 frises : longueur : 14m hauteur : 4m
1 frise : longueur : 12m hauteur : 2m50
4 paires de pendrillons : hauteur : 9m largeur : 4m
1 fond noir : hauteur : 9m largeur : 14m (4 pendrillons)

Cyclorama : 
Placé sur la perche n°35 en tissus bleu clair
Passage de 0m80 derrière – Pas de possibilité de Rétro

Régie scène :

A jardin :
Commande de rideau - extinction de salle - services scène

EQUIPEMENT ELECTRIQUE :

Alimentation en courant alternatif triphasé : 220 / 380 Volts - 50 Hz

4 alimentations séparées , mais terre commune

1° Cabine projection cinéma : 250 A/Phase

(alimentation de 60 circuits de gradateurs)

2° Au plateau à jardin : 80 A/Phase

(son)

3° Au plateau à jardin : 250 A/Phase

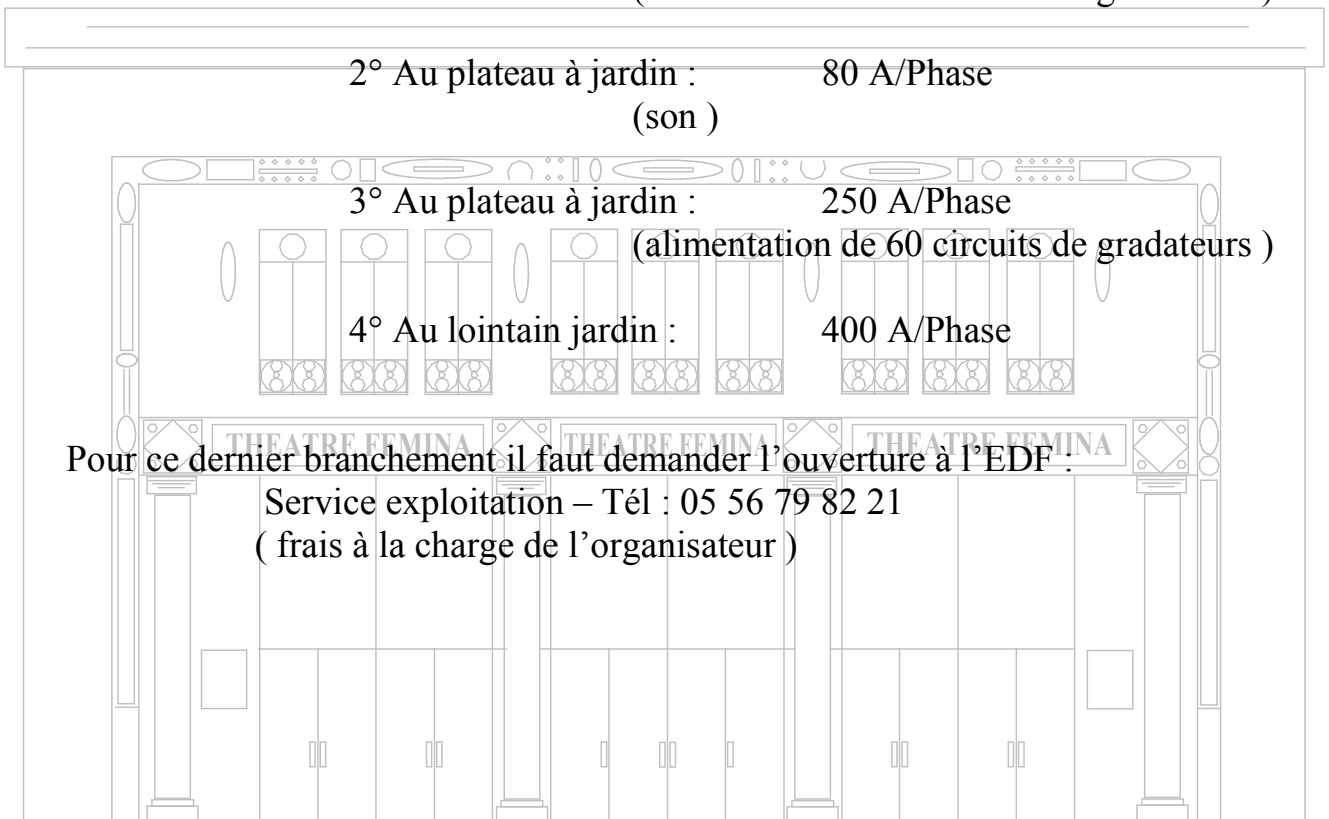
(alimentation de 60 circuits de gradateurs)

4° Au lointain jardin : 400 A/Phase

Pour ce dernier branchement il faut demander l'ouverture à l'EDF :

Service exploitation – Tél : 05 56 79 82 21

(frais à la charge de l'organisateur)



EQUIPEMENT ECLAIRAGE :

Jeu d'orgue / Puissance :

Pupitre: STRAND LIGHTING - GSX

120 circuits – 200 mémoires

24 submasters – 2 patchs proportionnels

Protocole D54 – DMX 512

Puissance : ADB – DIMOSTAT ATN/+10V

120 circuits de 2,5 Kw

3 circuits de 5 Kw

Demux D54

Répartition des lignes :

Scène : 92 x 2,5 Kw

3 x 5 Kw

Salle : 25 x 2,5 Kw

Projecteurs fixes :

Salle : 8 découpes 2Kw JULIAT 714 en fond de balcon à 24m

11 PC 1Kw JULIAT / 12 PC 1Kw EPISCOPE

Scène : 19 PC 1Kw ADB halogène au cadre de scène

Projecteurs volants :

20 PC 1Kw JULIAT

12 Cycliodes 1Kw ADB

18 PC 1Kw ADB halogène

6 PC 2Kw ADB halogène

11 découpes 1Kw JULIAT 614

12 horiziodes 1Kw THEATRO avec P.F.

11 Portes GOBOS

6 Iris

42 PARS MFL

20 Lampes NSP

15 Lampes VNSP

Poursuite :

HMI 1200 JULIAT KORRIGAN placé au niveau plafond dans l'axe à 24m

EQUIPEMENT SONORISATION :

Mixage :

Pupitre: TASCAM – 308B

8 voies – 4 sous groupes – 2 sorties

Machines :

Mgt: REVOX B77 – 19/38 cm/s

K7 : TEAC – R540

MD : SONY

CD : SONY

Micros :

5 SHURE plaque SM 91

1 SHURE statique SM 94

2 SENNHEISER omnidirectionnels

Amplification :

THEATRE 3 CREST AUDIO FA 901A

THEATRE FEMINA

Traitement :

3 Processeurs APOGEE A2

2 Equaliseurs RANE ME 30

1 Equaliseurs RANE ME 15

1 Multi effet YAMAHA SPX 1000

Diffusion :

Salle : 2 APOGEE AE3 250W

2 APOGEE AE2 150W (rappel sous balcon)

Retour : 2 APOGEE AE3 250W

INTERCOMMUNICATION :

Liaison : Régie , poursuite , salles , cintres

Matériel : OVERLINE (2canaux)

1 Centrale

7 Boitiers à fil + micro-casque

EQUIPEMENT DIVERS :

Loges artistes : 4 loges individuelles pour 1 ou 2 personnes
5 loges collectives pour 7 ou 8 personnes
1 loge à l'étage pouvant servir aux répétitions

Installation sanitaires : Eau froide dans toutes les loges
Eau chaude dans 5 loges
Douche : 1 pour dames – 1 pour messieurs
WC : 1 pour dames – 1 pour messieurs

Système d'appel et de retour dans les couloirs et les loges par haut-parleurs

Pointphone : A pièces – Situé dans le hall d'entrée de la salle
Possibilité de passer les communications extérieures sur le plateau ,
reçues sur la ligne du FEMINA : 05 56 52 45 19

ACCES :

Entrée des artistes :

12 , rue de Grassi , par le couloir jouxtant la façade du THEATRE à cour .

Entrée des décors et matériel :

Rue Guillaume Brochon , situé derrière le THEATRE (voir plan ci-joint)

Prendre : Place Gambetta – Rue piétonne Porte Dijaux (accès borne) –
Place Puy Paulin - Rue Guillaume Brochon

Attention à la priorité du Tramway rue Vital Carles

ATTENTION : Stationnement autorisé pendant le déchargement et le rechargement

Autorisation municipale pour le stationnement excédant la demi-journée à obtenir par l'organisateur auprès de la Mairie de Bordeaux service occupation temporaire de la Voie Publique .

Responsable : Mme PAUVERT - Tél : 05 56 10 25 50

Fax : 05 56 10 25 52

Situation par rapport à la scène :

Couloir de plein-pied avec rampe de +1m et porte accès scène Hauteur : 4,45m

Longueur : 50m Largeur : 2m Hauteur : 3,50m

Porte d'accès à la scène Hauteur : 4,45m Largeur : 1,68m

Pas de magasin de stockage des décors ou accessoires – Stockage dans le couloir

THEATRE FEMINA

RECAP : MATERIEL ECLAIRAGE DISPONIBLE

Dans la salle :

8 découpes 2Kw JULIAT 714

12 PC 1Kw JULIAT

8 PC 1Kw EPISCOPE

Au manteau :

19 PC 1Kw ADB

A disposition :

20 PC 1Kw JULIAT

19 PC 1Kw ADB

6 PC 2Kw ADB

11 découpes 1Kw JULIAT 614

42 PARS MFL

20 LAMPES NSP

15 LAMPES VNSP

12 horiziodes asymétriques 1Kw THEATRO

12 Cycliodes asymétriques 1Kw ADB

1 Poursuite HMI 1200 KORIGAN JULIAT

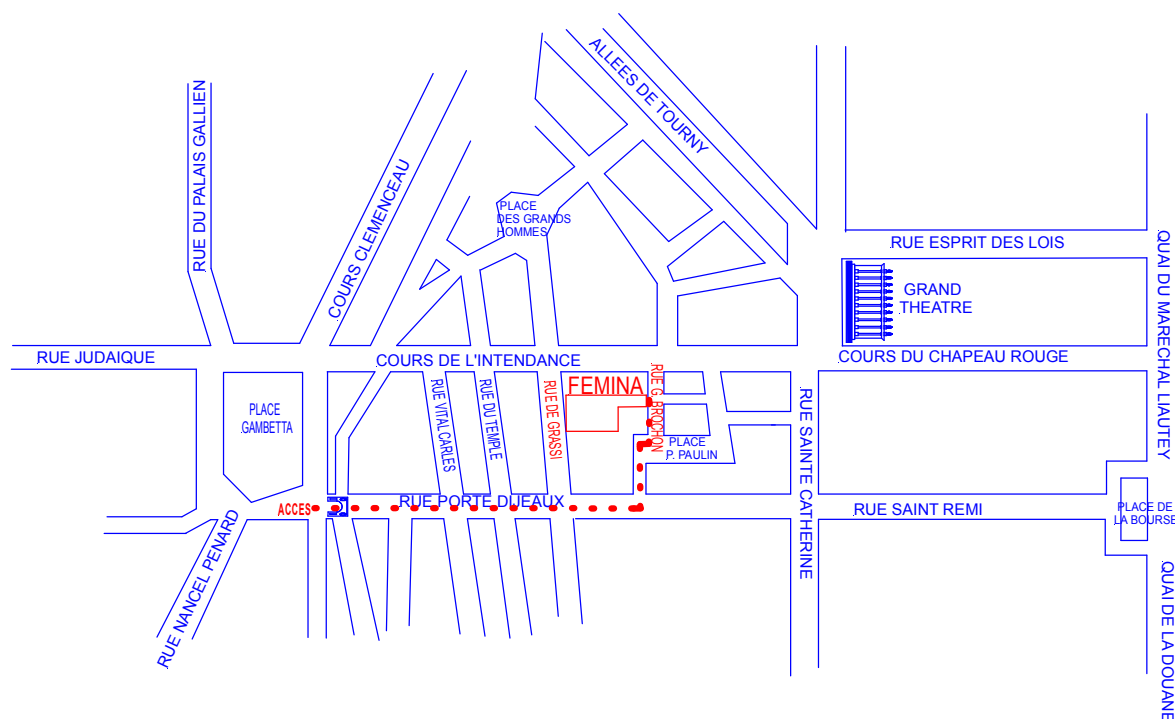
1 Pupitre STRAND LIGHTING – GSX 120 circuits

115 gradateurs DIMOSTAT ATN 2,5 Kw

3 gradateurs DIMOSTAT ATN 5 Kw

THEATRE FEMINA

PLAN D'ACCES



CONTACT

REGISSEUR TECHNIQUE : Bernard GIL

Tél : 05 56 52 45 19

Fax : 05 56 48 21 40

REGISSEUR GENERAL : Clément CAZAUBON

Tél : 05 56 52 45 29

Fax : 05 56 48 21 40

Mail : clement@boxoffice.fr

Pour tout complément de matériel l'utilisateur peut louer à :

PRESTATAIRE : Société ATC

Bruno LAVIELLE

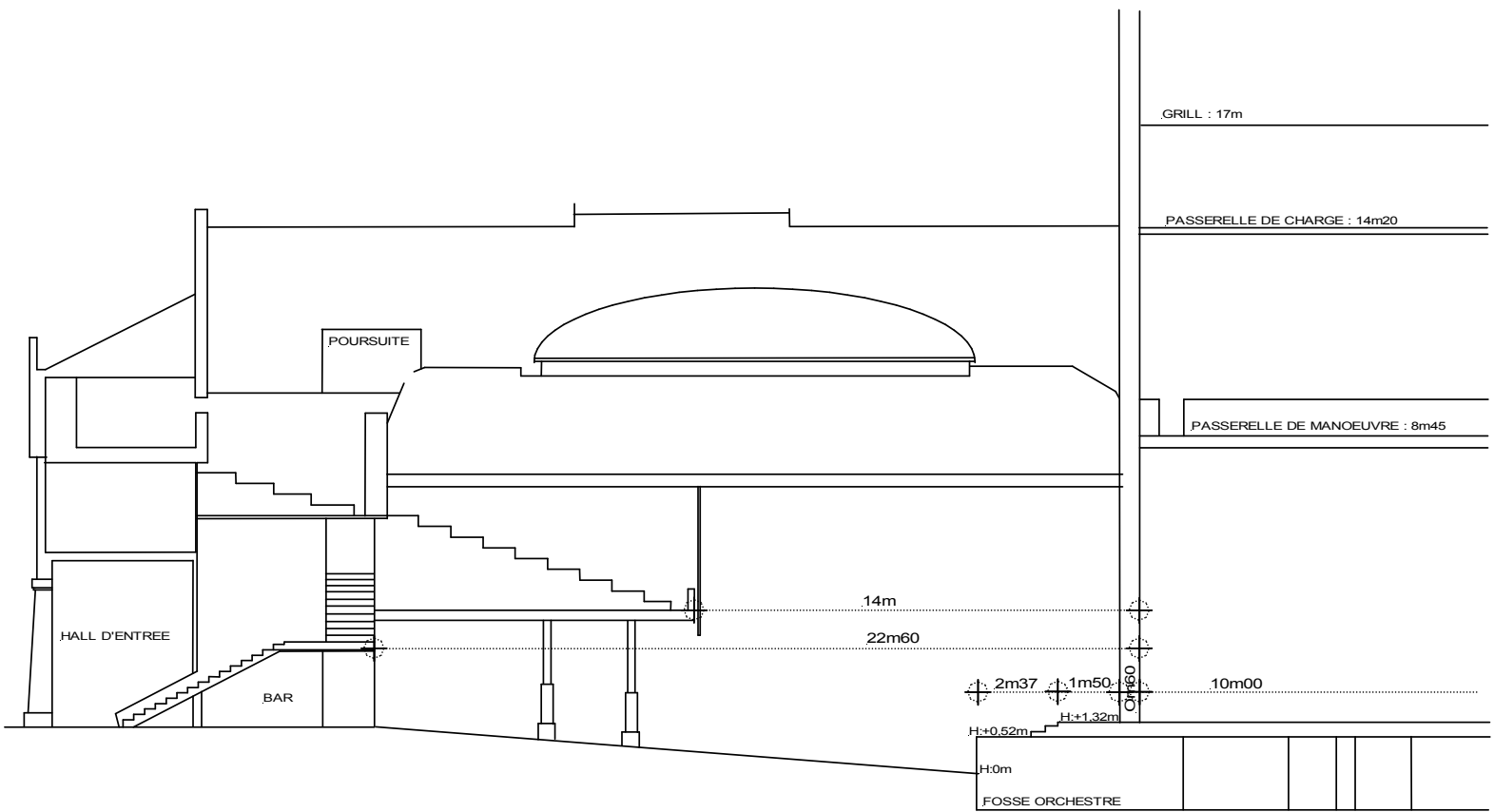
Tél : 05 56 35 51 5 1

Fax : 05 56 35 51 52

Mail : contact@atcsono.info

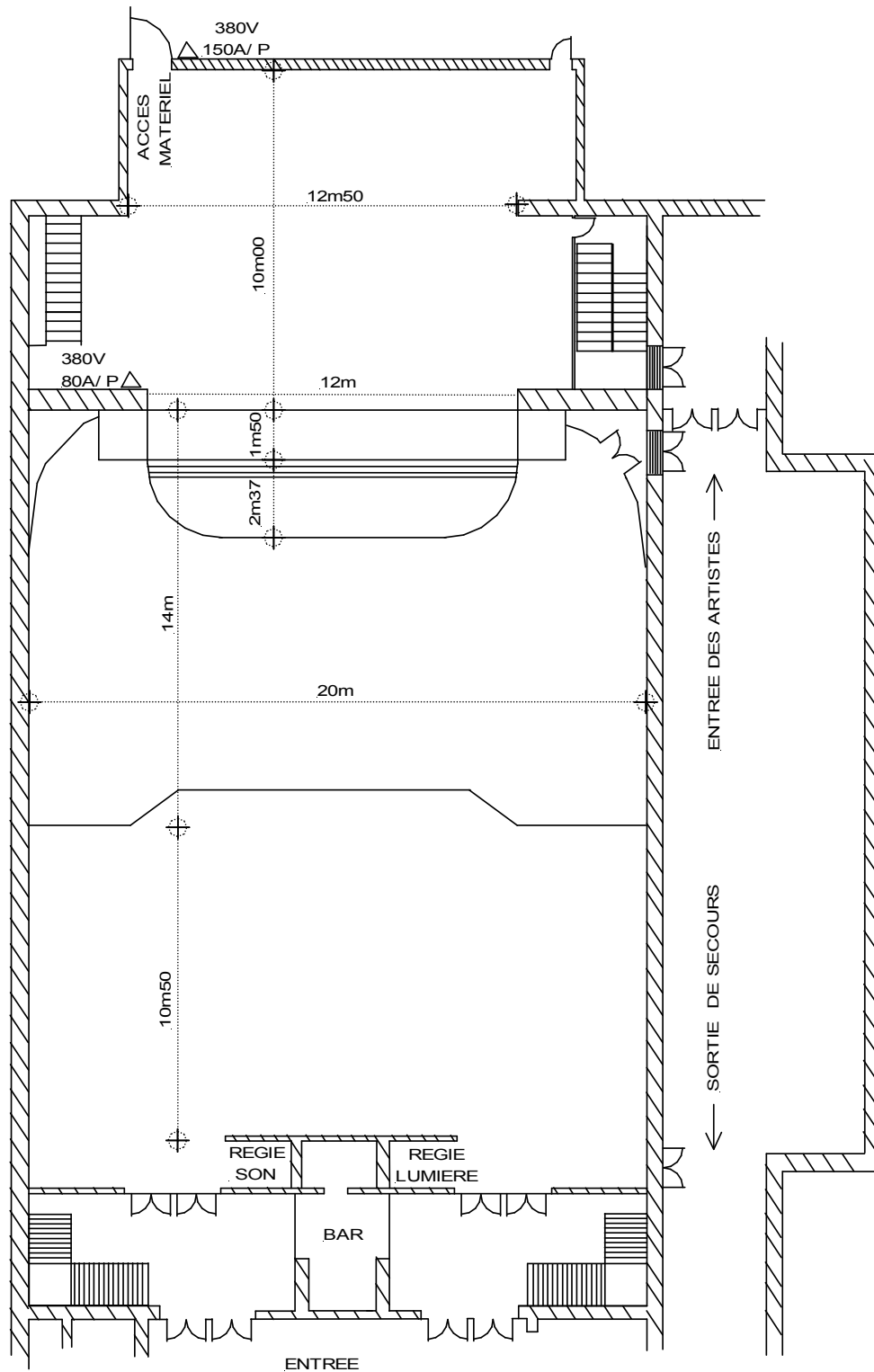
THEATRE FEMMINA

PLAN DE COUPE



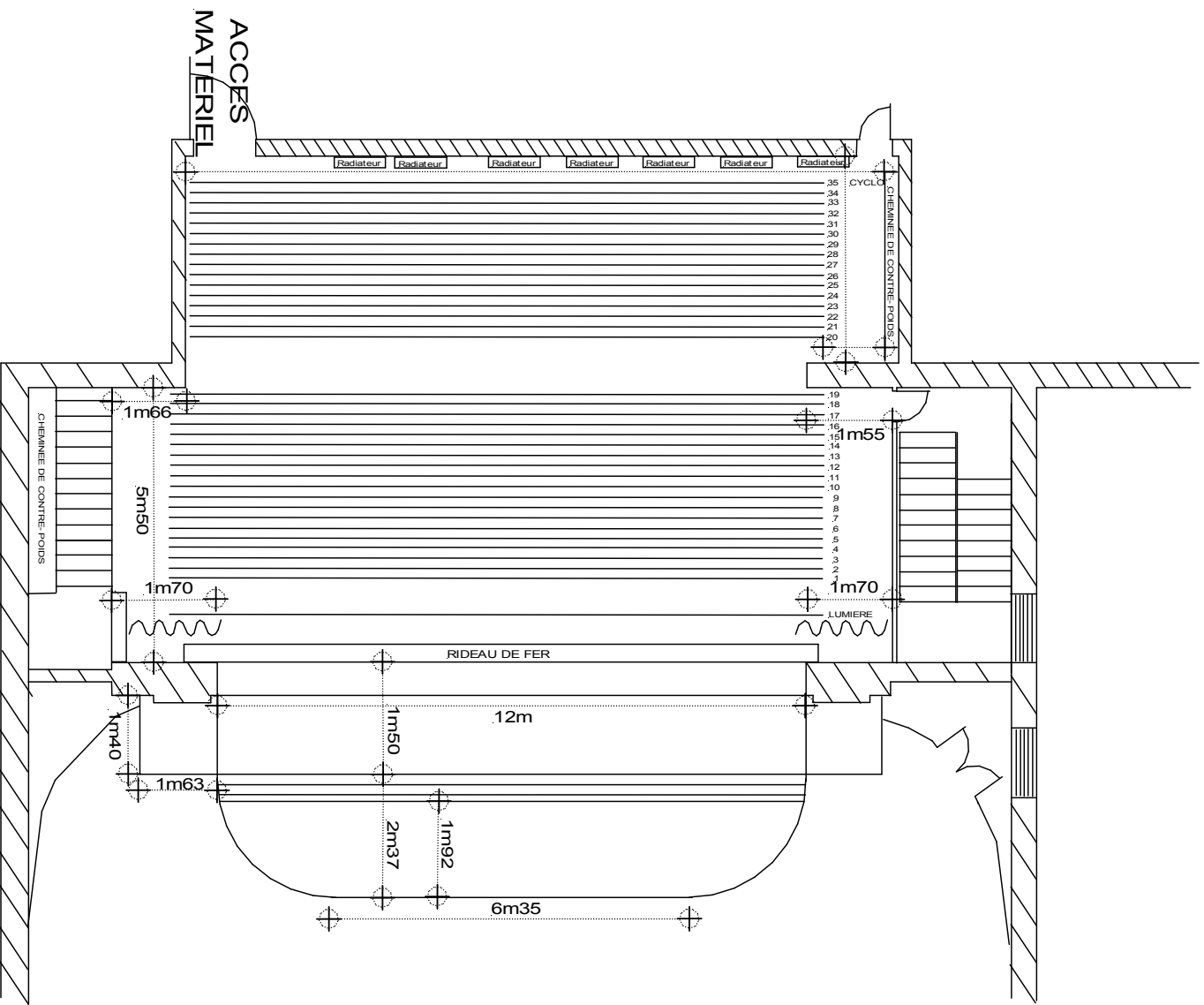
THEATRE FEMINA

PLAN DE SALLE



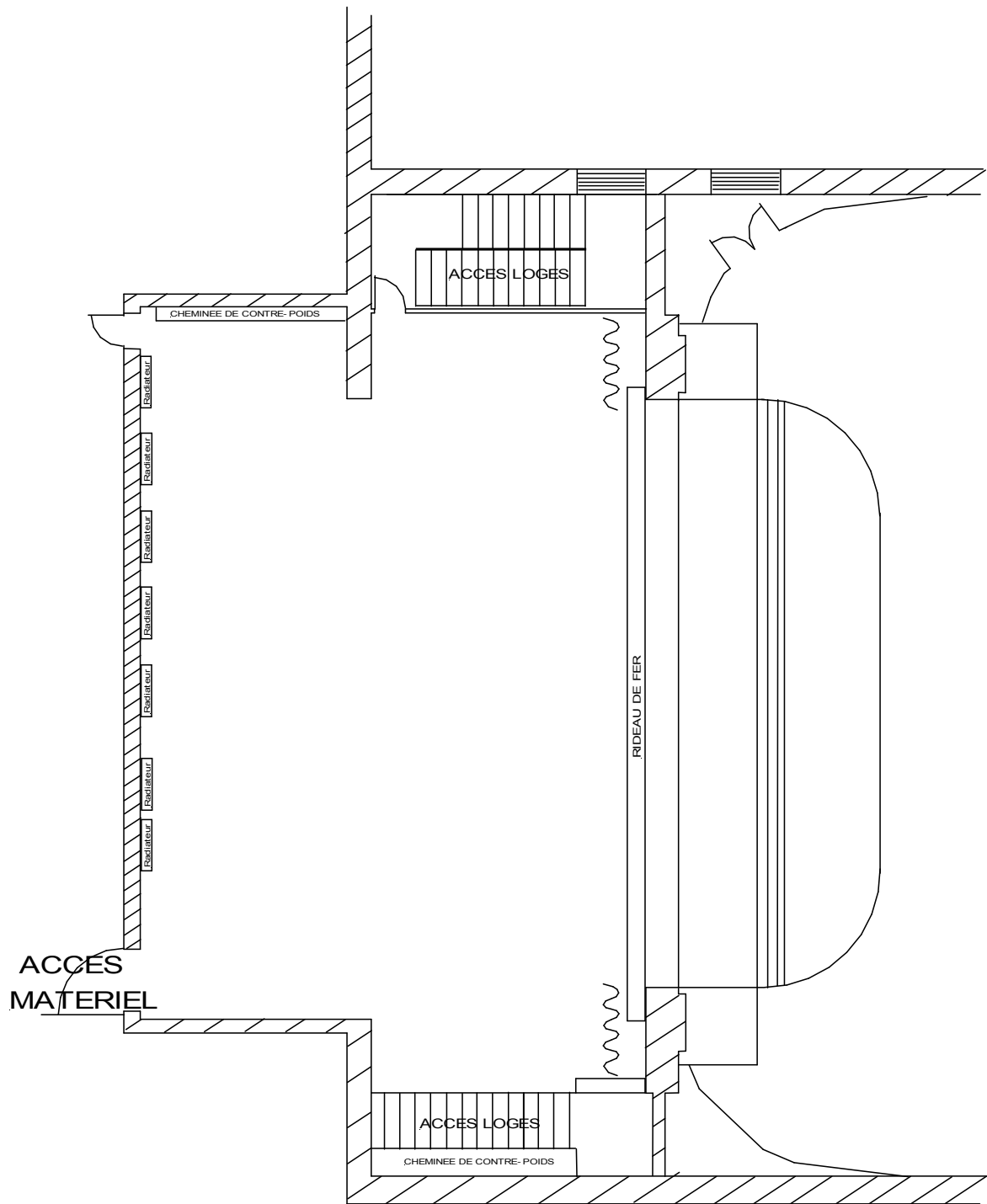
THEATRE FEMINA

PLAN DE SCENE - EQUIPEMENT

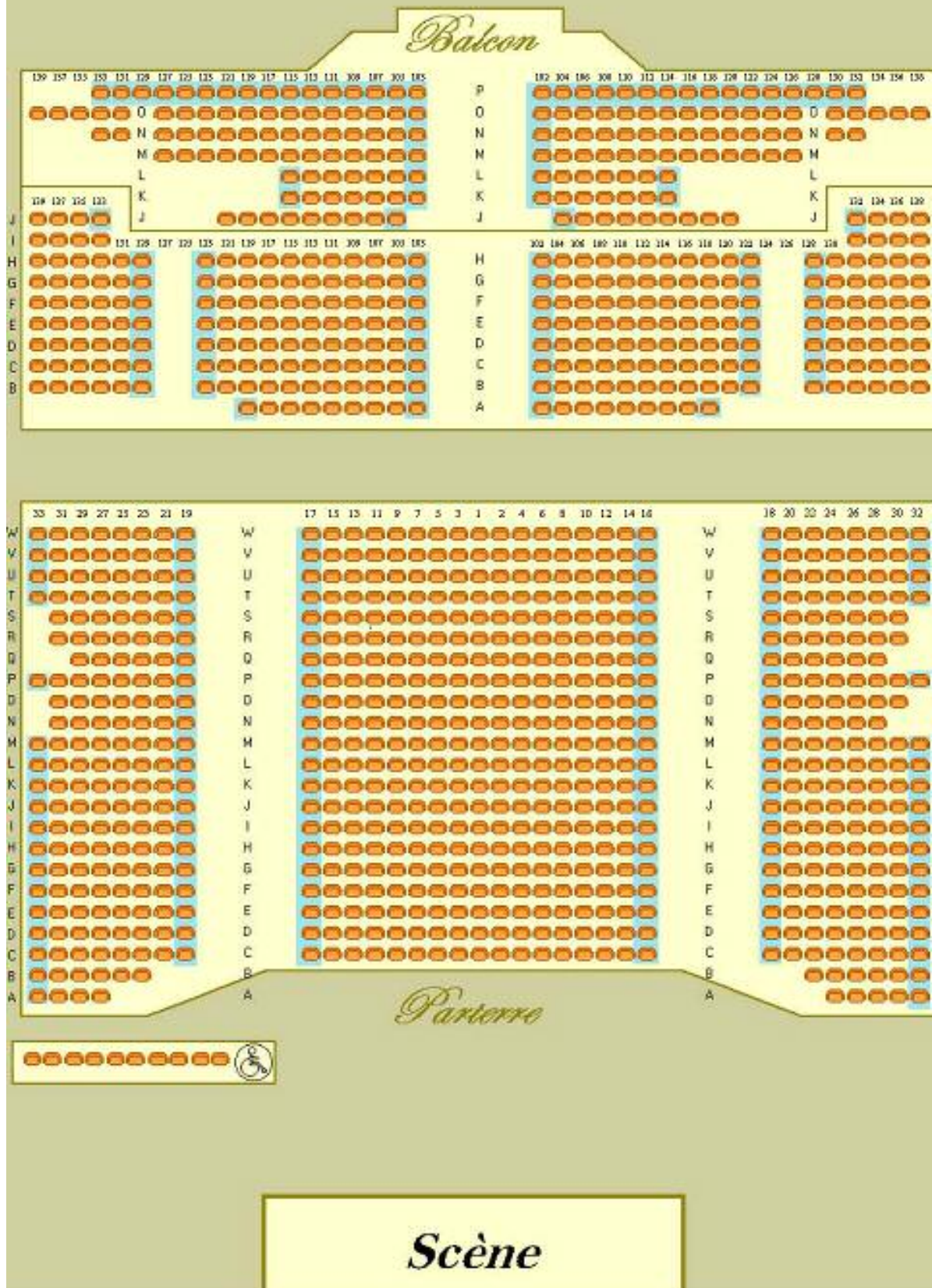


THEATRE FEMINA

PLAN DE SCENE



THEATRE FEMINA



THEATRE FEMINA



THEATRE FEMINA

